

# LE KATELA

Un dialogue avec l'Adriatique.





# Là où la roche rencontre la mer.

Sur les rivages de la Croatie, une nouvelle vision de l'hospitalité de prestige prend forme. Le Katela, une destination d'exception attendue pour la saison 2026.





# Des espaces conçus comme des havres de paix.

Chaque volume est une invitation à la contemplation, généreusement ouvert sur l'horizon. La matérialité sobre magnifie la lumière méditerranéenne, créant une atmosphère de luxe et de sérénité absolue.



# La Genèse.

De la roche brute à la réalité bâtie,  
une histoire de matière et de savoir-faire.



# La main de l'homme.

Le Katela n'est pas seulement un projet architectural, c'est une œuvre artisanale. Chaque étape de la construction témoigne de l'engagement et de la précision des artisans qui lui donnent vie.





# Le squelette de béton et d'acier.

La structure émerge, un dialogue puissant entre les lignes épurées et la force des matériaux bruts, le tout ancré dans le paysage rocheux.





# Bâtir sur la côte.

Une implantation qui respecte et dialogue avec la topographie unique des rivages croates.





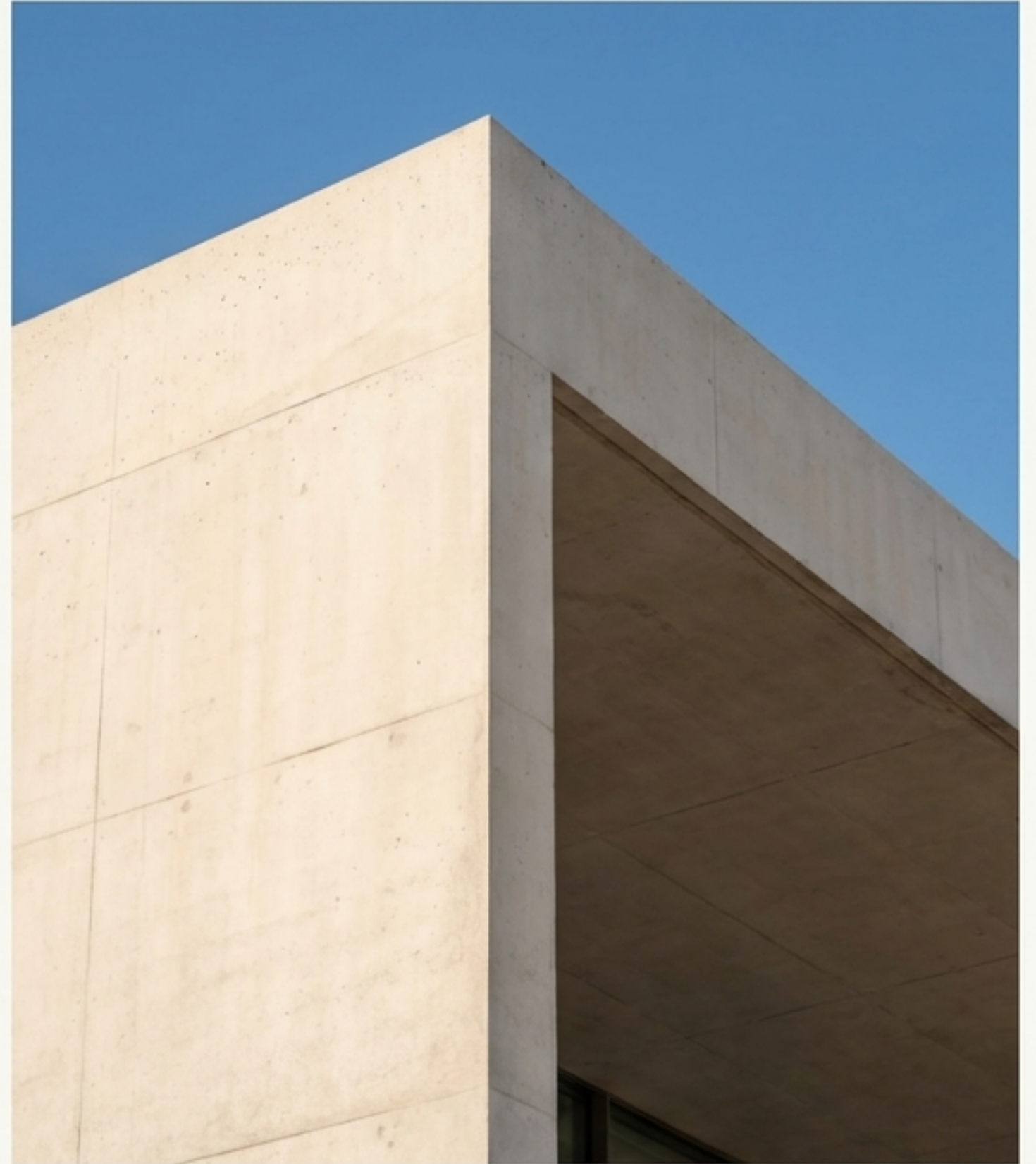
Derrière l'œuvre, le visionnaire.

Une signature discrète, une philosophie singulière.




# Grégory Audousset.

Depuis plus de 25 ans et loin des projecteurs médiatiques, il façonne les destinations les plus exclusives. Un talent d'exception reconnu par ses pairs — notamment au sein de la scène architecturale italienne où son travail suscite une admiration particulière.





A high-angle photograph of a rugged coastline. The water is a vibrant turquoise color, transitioning to a deeper blue further out. The rocks are light-colored and jagged, with several pine trees growing on the cliffside. The sky is not visible, focusing the viewer's attention on the natural beauty of the sea and rocks.

L'art de l'intégration paysagère." (Didot LT Std)

*"Là où d'autres suivraient les sentiers balisés du conventionnel, Grégory Audousset ose. Il transcende les contraintes pour faire naître des édifices qui semblent avoir toujours appartenu à leur environnement."*




# Le Katela : L'incarnation d'une philosophie.

Cette réalisation est la parfaite synthèse de son approche : des lignes épurées en dialogue avec la roche brute, des volumes généreux ouverts sur l'Adriatique, et une matérialité sobre qui magnifie la lumière méditerranéenne.







“Grégory Audousset ne construit pas simplement des hôtels : il crée des havres de paix où l’architecture devient invisible pour mieux révéler la beauté des lieux qu’elle habite.”



# LE KATELA

Une création de  
**GRÉGOR Y AUDOUSSET**